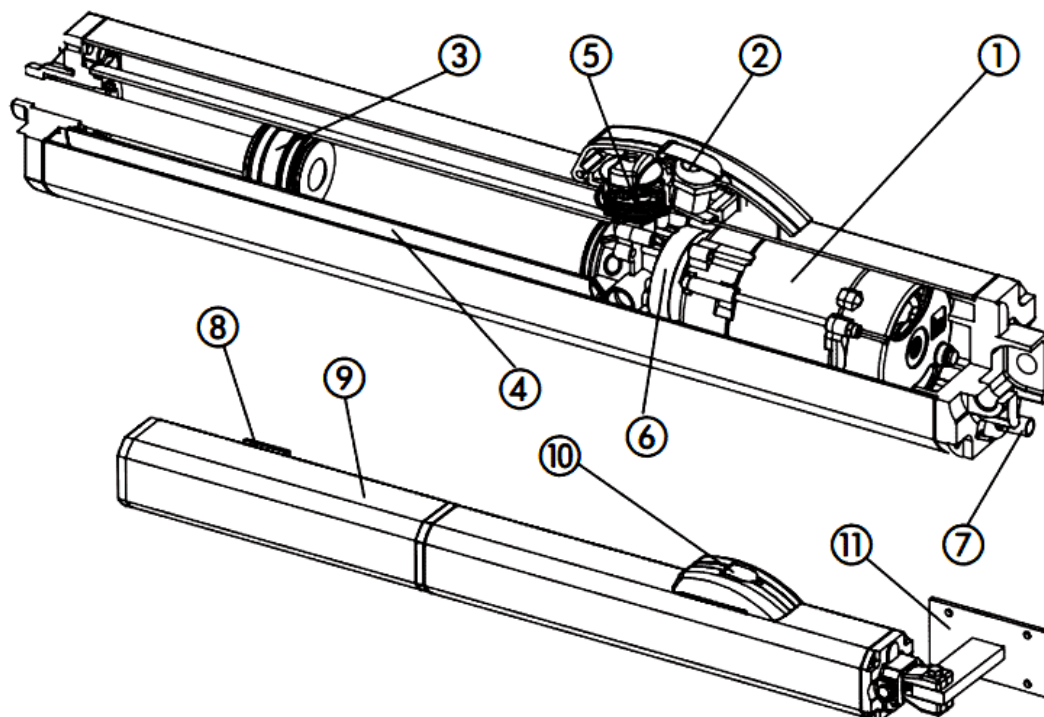


## روش نصب جک درب مکانیکی مدل FAAK 400



### نصب مکانیکی

بخش های اصلی جک هیدرولیک FAAC مدل ۴۰۰ در شکل زیر نشان داده شده است.

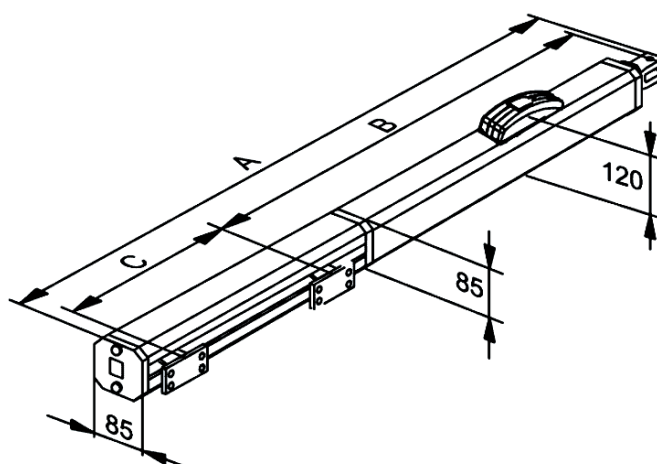


شماره	شرح
۱	موتور الکتریکی
۲	قفل درپوش خلاص کن
۳	پیستون هیدرولیک
۴	سیلندر هیدرولیک
۵	پیچ تنظیم قدرت
۶	پمپ هیدرولیک
۷	کابل برق
۸	پلیت اتصال سر جک
۹	کاور سیلندر
۱۰	خلاص کن دستی
۱۱	پلیت اتصال ته جک

#### جدول مشخصات فنی دستگاه FAAC 400

مدل	CBC	CBAC	SB	SBS
توان (وات)	۲۲۰	۲۲۰	۲۲۰	۲۲۰
جریان مصرفی (آمپر)	۱	۱	۱	۱
طول موثر شفت (میلی متر)	۲۶۰	۲۶۰	۲۶۰	۲۶۰
سرعت شفت (سانتی متر بر ثانیه)	۱	۱	۱	۰.۷۵
حداکثر طول هر لنگه درب (متر)	۲.۲	۲.۲	۴	۷
تعداد قفل هیدرولیک	۱	۲	-	-
دمای کارکرد	-۲۰ تا +۵۵	-۲۰ تا +۵۵	-۲۰ تا +۵۵	-۲۰ تا +۵۵
کلاس حفاظتی	IP55	IP55	IP55	IP55

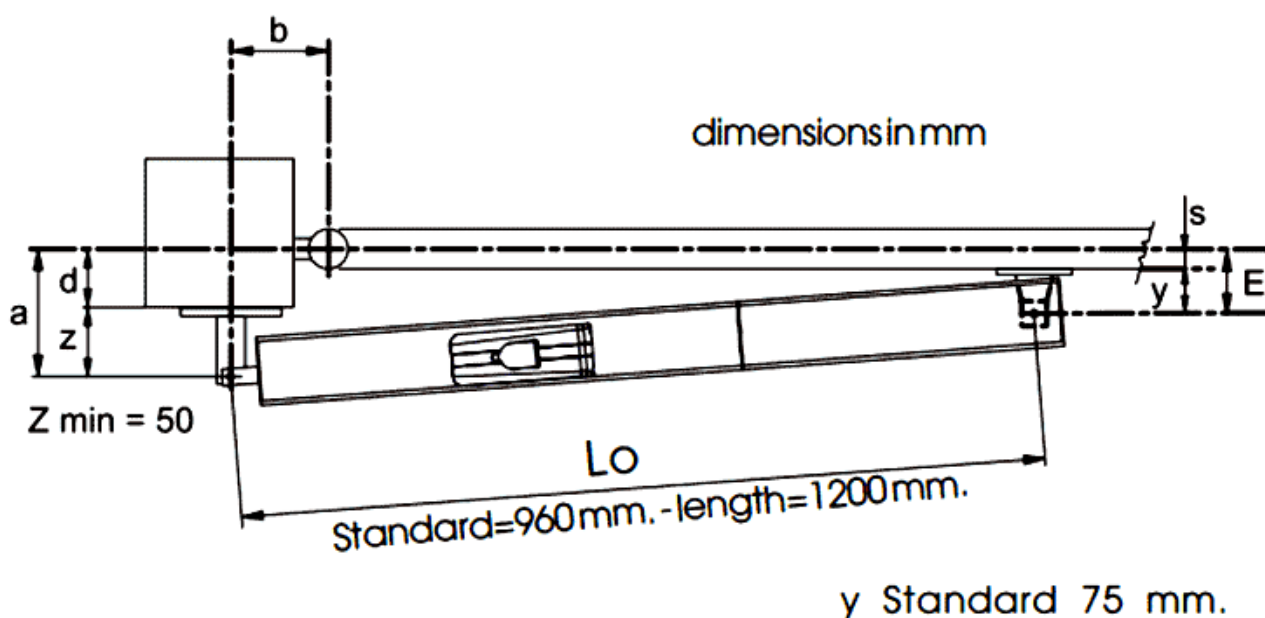
ابعاد اپراتور در شکل زیر نشان داده شده است. (ابعاد به میلی متر می باشد)



۱۰۳۱	طول کلی دستگاه	A
۷۰۰	فاصله بین پلایت سر و ته جک	B
۲۶۰	طول کورس پیستون	C

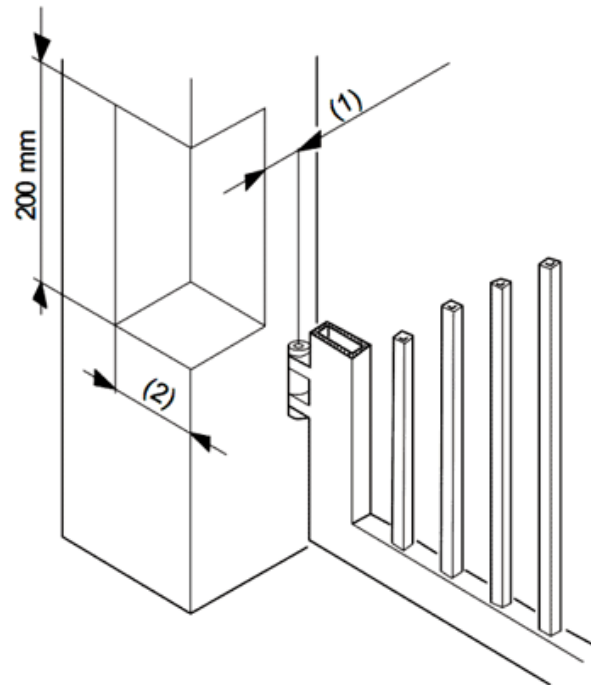
### نصب ته جک

نحوه قرارگیری دستگاه بر روی درب در شکل زیر نشان داده شده است. فاصله بین ته جک تا لولای درب با حروف  $a$  و  $b$  مشخص شده است. در جدول زیر اندازه این ابعاد براساس میزان زاویه بازشو مورد نظر مشخص شده است.



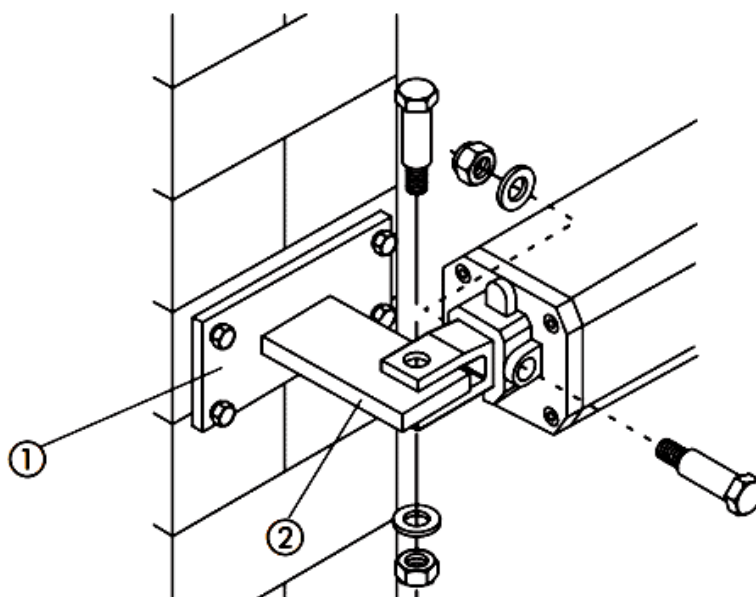
$b$ (میلی متر)	$a$ (میلی متر)	زاویه بازشو (درجه)
۱۳۰	۱۳۰	۹۰
۱۲۰	۱۰۰	۱۱۵
۱۲۰	۹۰	۱۲۵

در صورت نیاز به کندن دیوار ابعاد مورد نیاز در شکل زیر نشان داده شده است. در شکل زیر فاصله های شمار (۱) و (۲) بستگی به ابعاد  $a$  و  $b$  دارد که در شکل فوق شرح داده شده است.



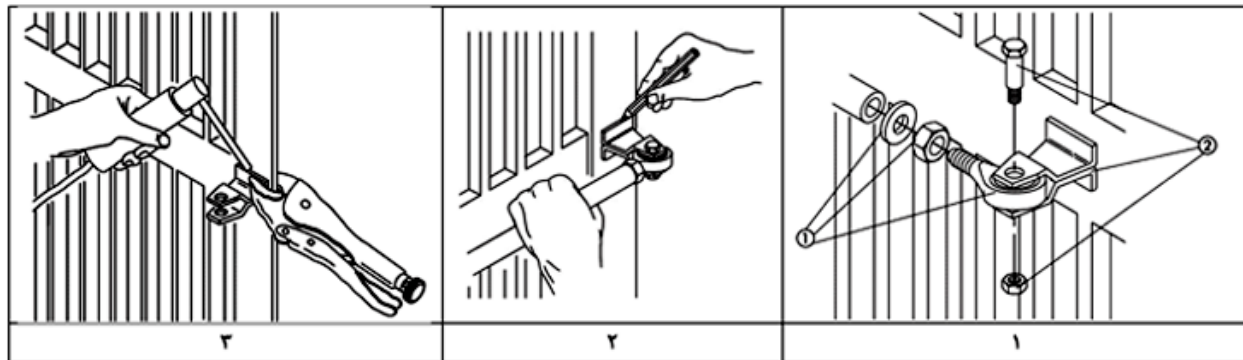
برابر با اندازه a منهای ۵۰ میلی متر	(۱)
برابر با اندازه b بعلاوه ۱۰۰ میلی متر	(۲)

اتصال پلیت ته جک به دیوار بستگی به نوع دیوار داشته و این کار با پیچ یا جوشکاری انجام می شود پلیت ته جک از دو بخش (۱) و (۲) در شکل زیر) تشکیل شده که با جوشکاری به هم متصل می شوند. پس از نصب پایه پلیت جک را به کمک پین های مخصوص به پایه متصل نمایید.

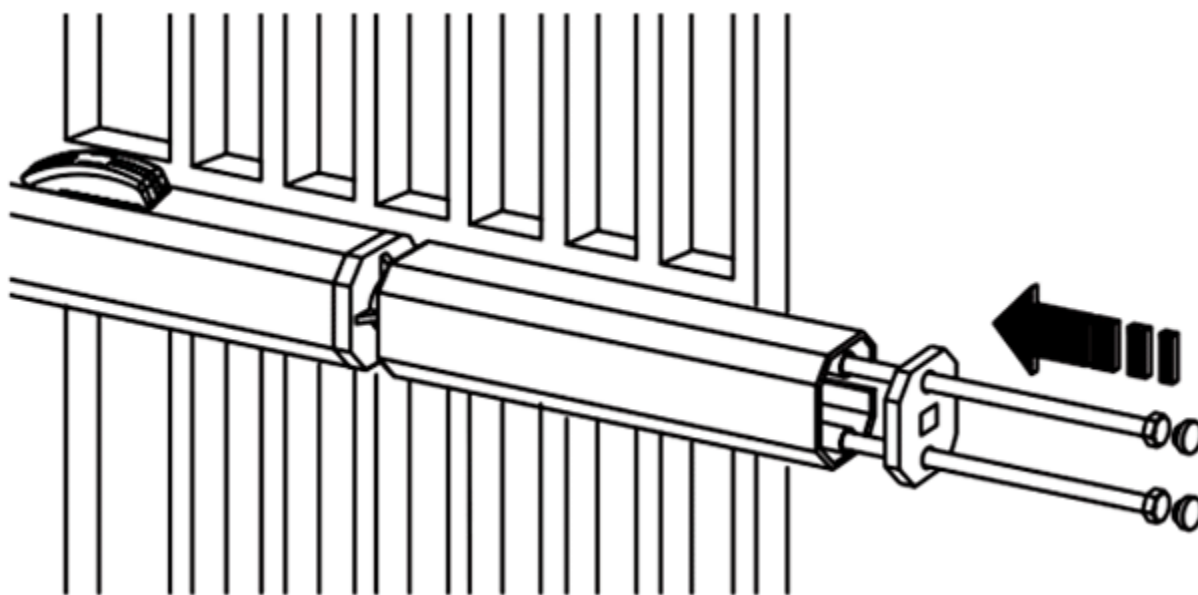


## نصب پلیت سر جک

برای نصب پلیت سر جک ابتدا جک را خلاص کنید و شفت جک را به صورت کامل به سمت داخل فشار دهید سپس به اندازه ۵ میلی متر آن را به سمت بیرون بکشید. سپس جک را قفل کنید. پلیت سر جک را بر روی جک قرار داده و درب را تا زاویه موردنظر باز کنید. جک را روی درب قرار داده و محل قرارگیری سر جک را علامت گذاری کنید. در نهایت پلیت را از سر جک جدا کرده و آن را بر روی درب قرار داده و با جوشکاری در محل موردنظر محکم کنید.

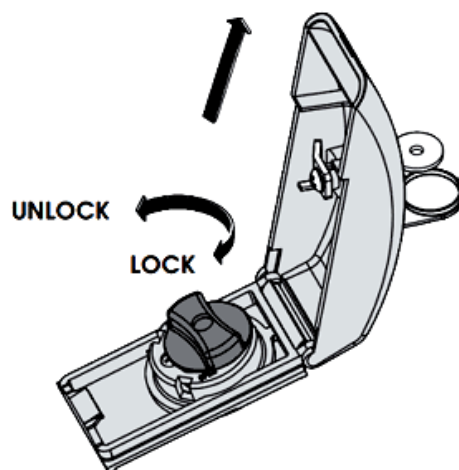
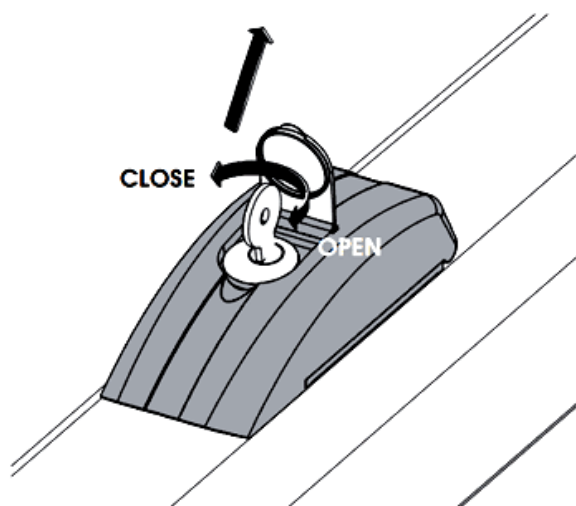


در نهایت کاور سیلندر را به کمک پیچ های مخصوص بر روی جک نصب نمایید.



## خلاص کردن دستگاه

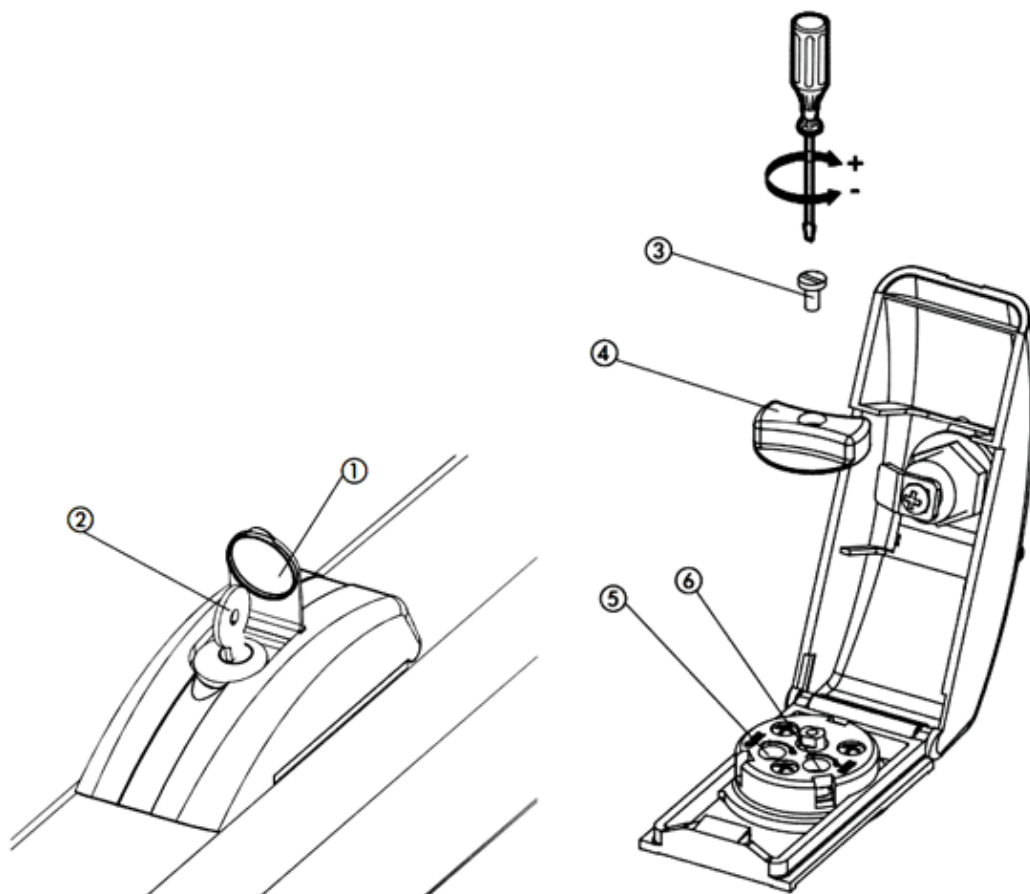
به کمک آچار مخصوص، پیچ خلاص کن را که در زیر جک و در قسمت میانی آن قرار دارد مطابق شکل زیر بچرخانید تا دستگاه در وضعیت خلاص (UNLOCK) یا قفل قرار بگیرد (LOCK).



نکته

در هنگام خلاص کردن یا قفل کردن جک هیدرولیک پیچ خلاص کن را به صورت کامل بچرخانید تا به انتهای محدوده حرکت خود برسد.

بخش های قرار گرفته در زیر درپوش خلاص کن در شکل زیر توضیح داده شده است.



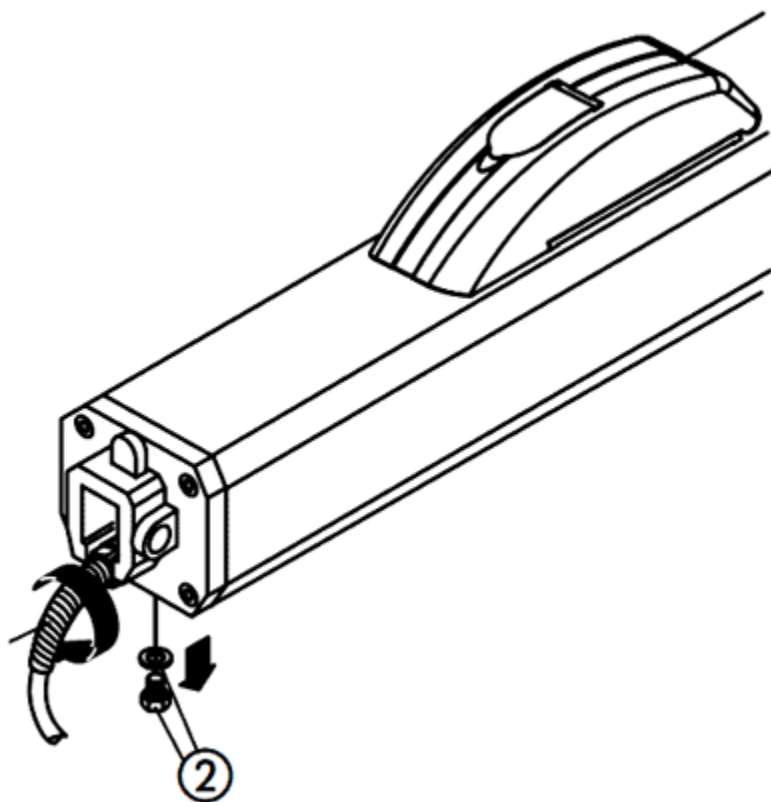
درپوش قفل	۱
کلید	۲
پیچ بستن خلاص کن دستی	۳
خلاص کن دستی	۴
پیچ تنظیم قدرت	۵
پیچ تنظیم قدرت	۶

## هشدار

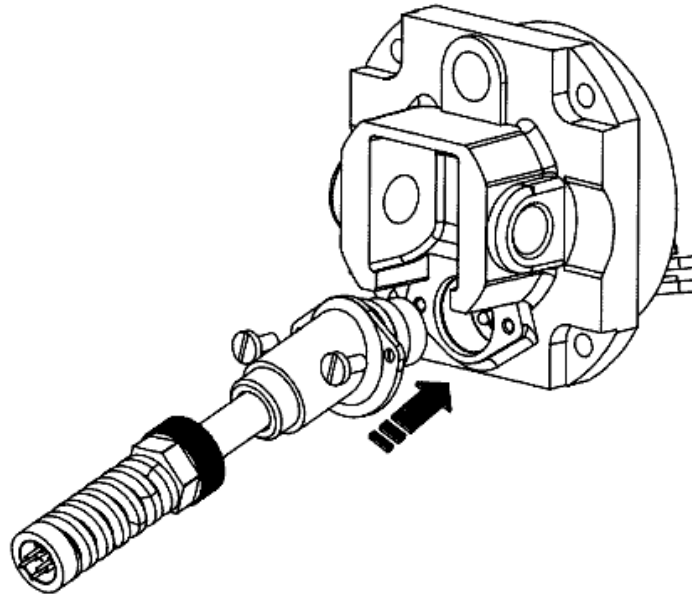
از تغییر وضعیت پیچ های قدرت خودداری فرمایید. تنظیم این پیچ ها تنها توسط تکنسین های خیره و آموزش دیده انجام شود.

پس از نصب جک، پیچ هواگیری پمپ هیدرولیک را حتما باز کنید. موقعیت پیچ در شکل زیر نشان داده شده است.

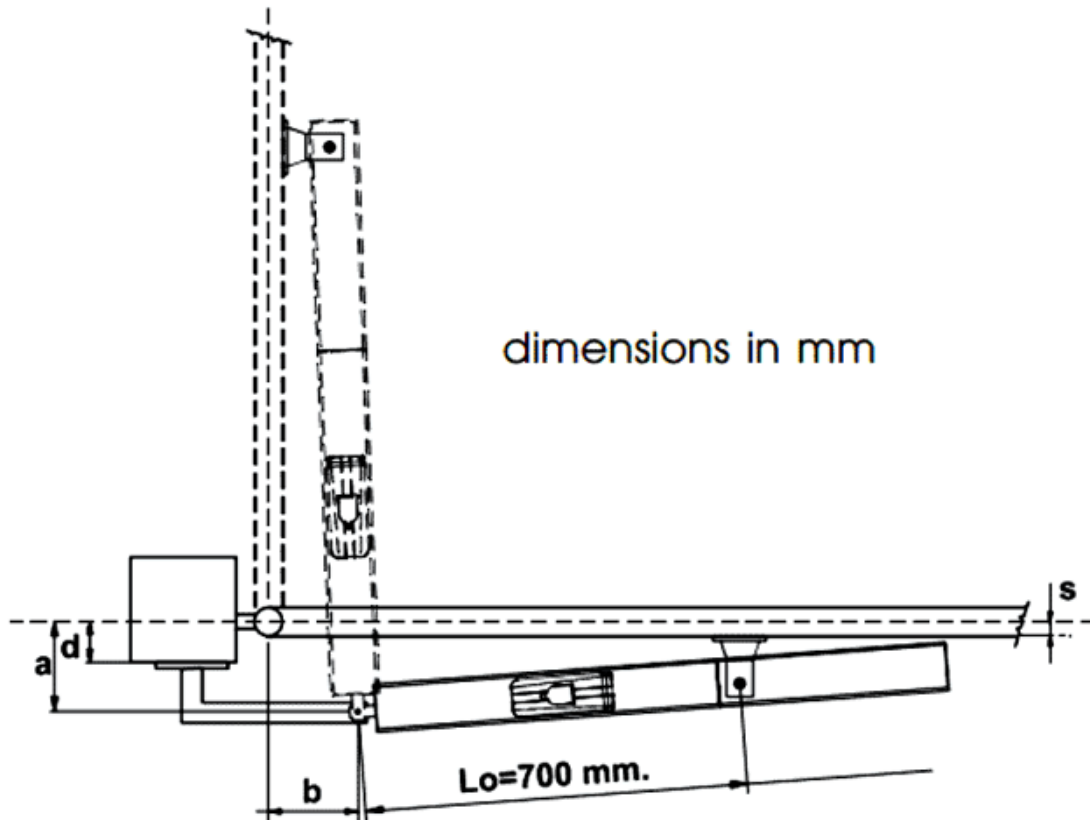
در هنگام نصب جک حتما از افقی بودن جک اطمینان حاصل نمایید.



نحوه اتصال کابل برق ورودی به جک در شکل زیر نشان داده شده است.



در صورت نیاز به نصب جک بر روی درب های بیرون بازشو، موقعیت قرارگیر جک بر روی درب و فاصله های استاندارد در شکل زیر نشان داده شده است.





زاویه بازشو (درجه)	a (میلی متر)	b (میلی متر)	d (میلی متر)
۹۰	۱۰۰	۹۰	۵۰
۹۰	۱۱۰	۱۰۰	۶۰
۹۰	۱۲۰	۱۱۰	۷۰
۹۰	۱۳۰	۱۲۰	۸۰

## اندازه گیری روغن

به منظور بررسی میزان روغن در جک هیدرولیک، مطابق شکل زیر عمل کنید. ابتدا جک را به صورت عمودی قرار داده و در پوش روغن را باز کنید. در صورتی که یک پیچ گشتی درون مخزن روغن قرار دهید به اندازه ۳ سانتیمتر از آن به روغن آغشته خواهد شد. در صورتی که کمتر از ۳ سانتی متر روغنی شود به معنی کم بودن روغن درون مخزن می باشد. در صورت نیاز به افزودن روغن حتما از روغن مخصوص FAAC استفاده کنید و روغن مورد نیاز را از همین نقطه به مخزن اضافه کنید.

