

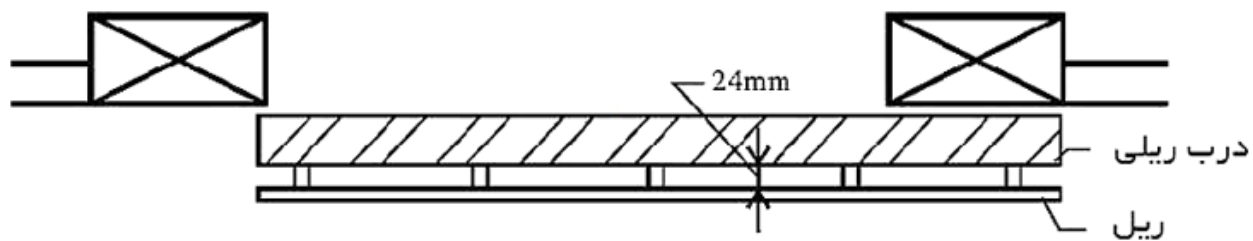
## روش نصب جک درب اتوماتیک ریلی بتا مدل F550



نصب ریل بتا:

فاصله بین ریل بتا و درب ریلی بتا باید حدود 24mm باشد.

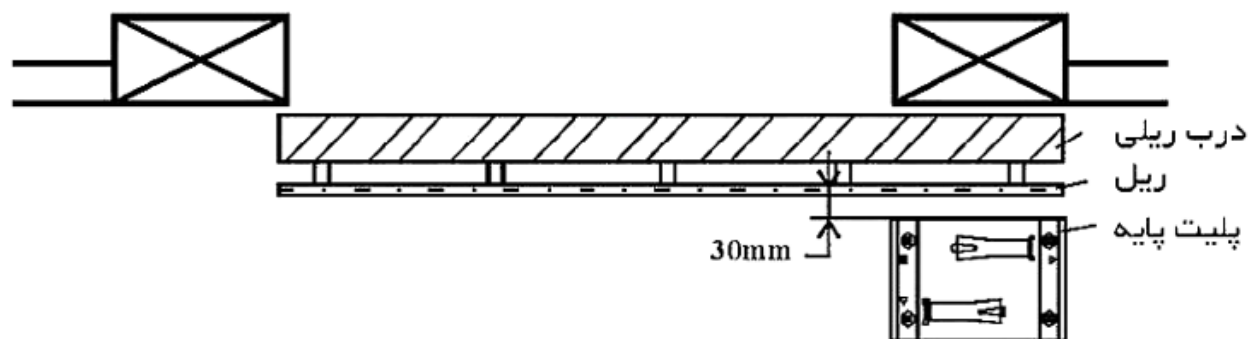
فاصله بین ریل و درب باید حدود 24mm باشد



نصب پلیت پایه بتا:

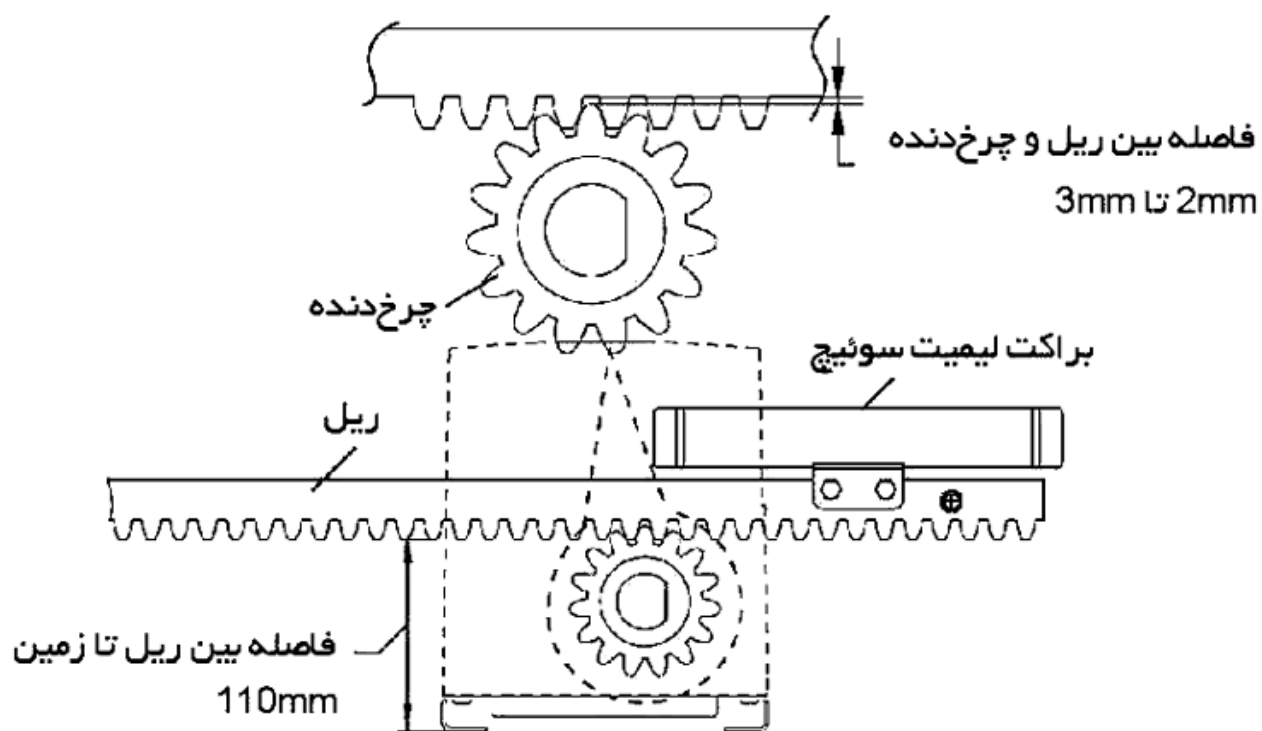
پلیت پایه باید به موازات ریل نصب شود و حدود 30mm از آن فاصله داشته باشد.

پلیت پایه باید به موازات ریل نصب شود و حدود 30mm از آن فاصله داشته باشد

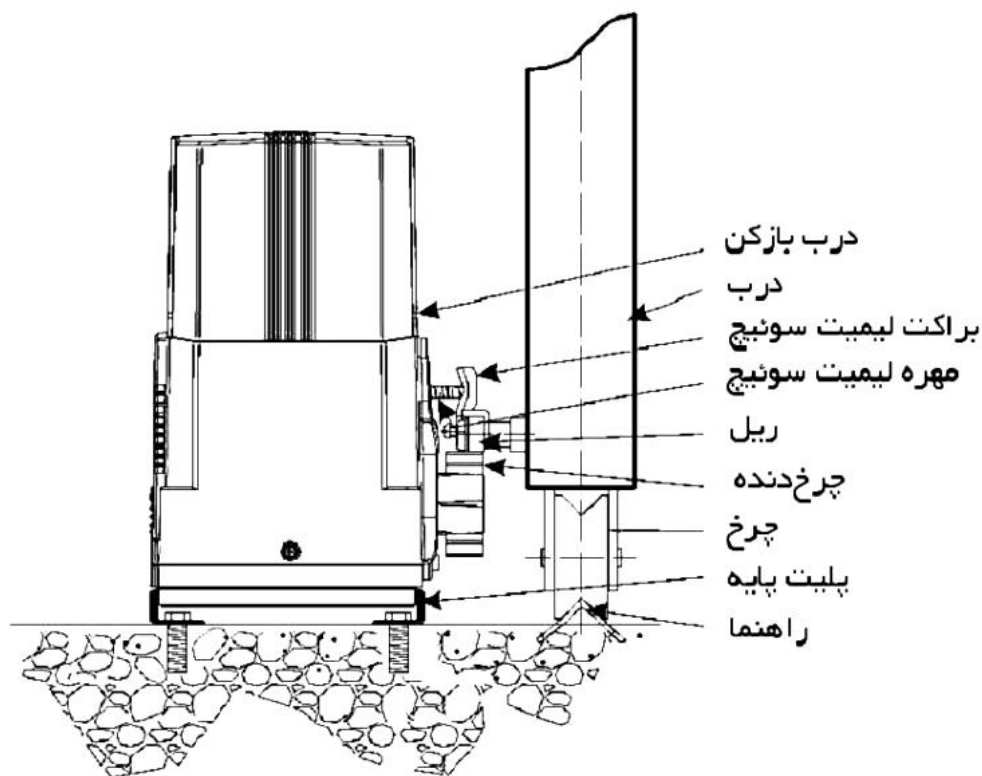


نصب درب بازکن بتا:

قبل از نصب کردن درب بازکن بتا مطمئن شوید که درب به راحتی و نرمی حرکت می کند.



فاصله بین ریل بتا و چرخ دنده بتا باید دقیقا مطابق مشخصات بالا باشد. در غیر اینصورت ممکن است عملکرد موتور بتا و عملکرد درب به صورت دستی دچار اختلال شود.



نصب برکت لیمیت سوئیچ بتا:

براکت لیمیت سوئیچ بتا را روی ریل قرار داده و آن را توسط پیچ تنظیم، نصب و محکم نمایید. توجه داشته باشید که برکت لیمیت سوئیچ را به طور صحیح نصب کنید. در غیر اینصورت برنامه ریزی مسیر حرکت درب نادرست خواهد بود.

سیستم خلاص کن بتا:

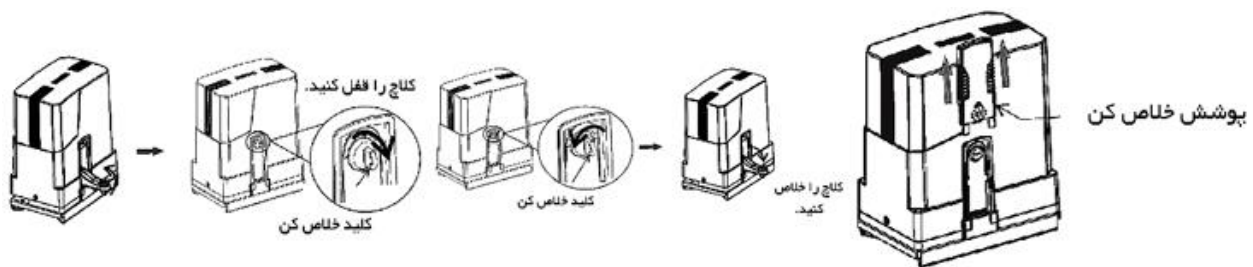
از سیستم خلاص کن بتا می توان در مواقع زیر استفاده کرد

- در صورت بروز مشکل در برق اصلی که بتوان درب را به صورت دستی باز و بسته کرد.
- در صورتی که بخواهیم عملکرد درب بازکن بتا را ریست کنیم.
- در مواقع نیاز به تعمیر و سرویس درب بازکن بتا.

الف) پوشش پلاستیکی خلاص کن بتا را باز کنید.

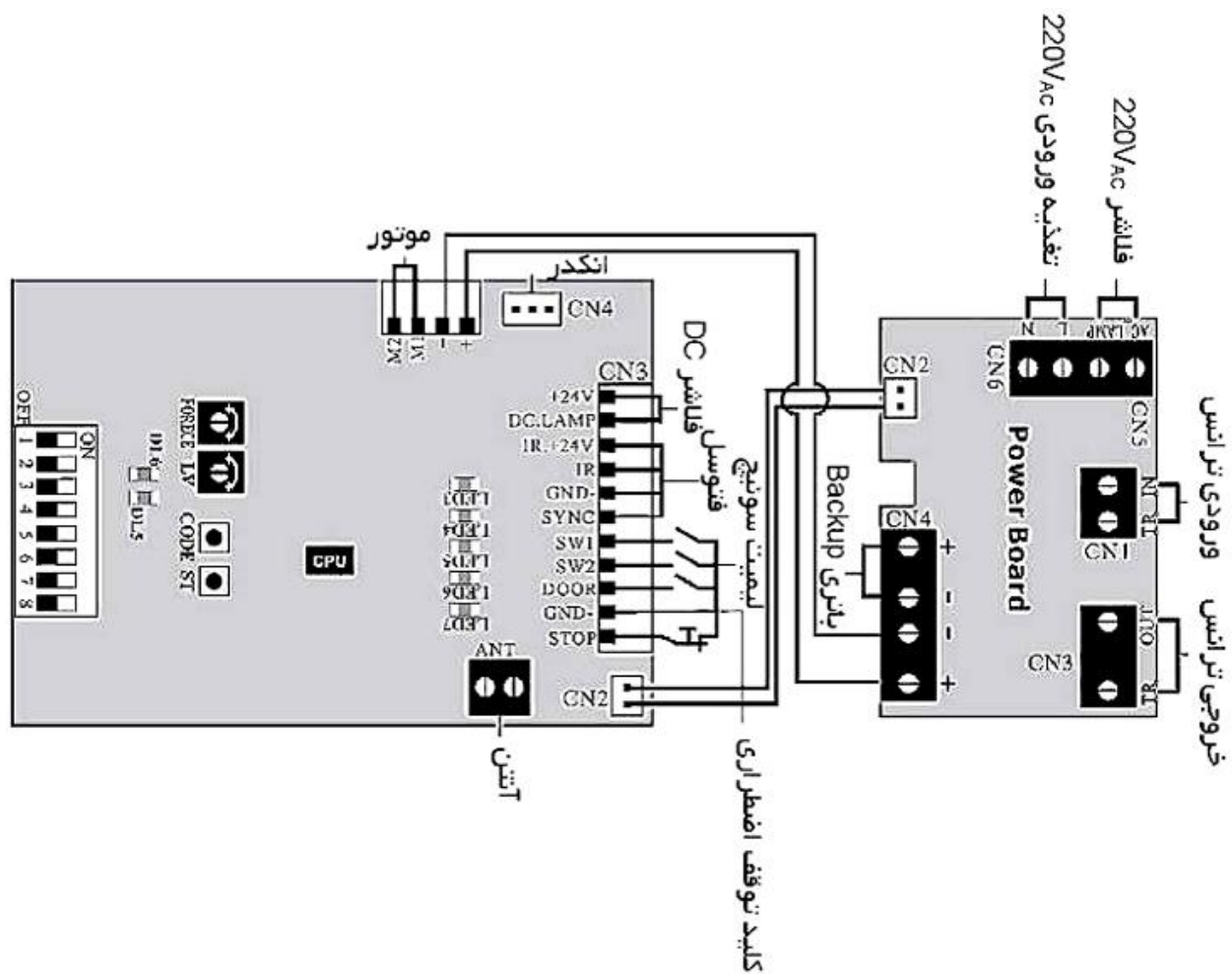
ب) کلید خلاص کن بتا را جهت خلاف عقربه های ساعت چرخانده، سپس کلاچ را خلاص کنید.

ج) کلاچ را بسته و کلید خلاص کن را در جهت عقربه های ساعت بچرخانید تا کلاچ قفل شود.



توجه: بعد از استفاده از سیستم خلاص کن درب بازکن، اطمینان حاصل کنید که دستگاه از حالت خلاص خارج شده است.

نمای فنی مرکز کنترل ریلی بتا:

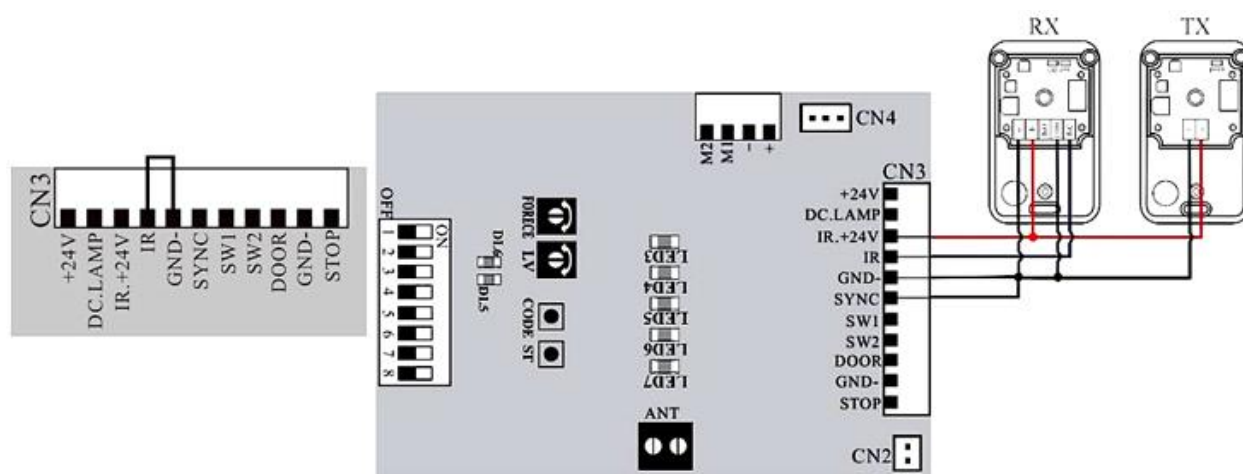


## LED های نشانگر وضعیت:

وضعیت (در صورت نصب صحیح)	عملکرد	نام LED
دائم روشن	نشانگر وضعیت عملکرد فتوسل	LED3
دائم روشن	نشانگر وضعیت لیمیت سوئیچ SW1	LED4
دائم روشن	نشانگر وضعیت لیمیت سوئیچ SW2	LED5
در زمان فشردن شستی؛ روشن	نشانگر وضعیت عملکرد شستی تحریک دست	LED6
دائم روشن	نشانگر وضعیت کلید توقف اضطراری	LED7
بخش تنظیم مسیر حرکت مطالعه شود	نشانگر وضعیت برنامه ریزی دستگاه	DL5
بخش کد دهی ریموت مطالعه شود	نشانگر وضعیت کد دهی ریموت	DL6

فتوسل بتا:

- سیم بندی فتوسل بتا:



- عملکرد فتوسل بتا:

در صورت نصب صحیح فتوسل، LED3 روشن می شود و در صورت فعال شدن فتوسل، LED 3 خاموش خواهد شد. وقتی درب در حال بسته شدن است، اگر مانعی در مقابل فتوسل قرار گیرد، درب توقف کرده سپس کامل باز می شود. در صورت استفاده نکردن از فتوسل بتا، کانکتور IR را توسط یک جامپر به GND متصل نمایید (LED3 باید در وضعیت دائم روشن قرار گیرد).