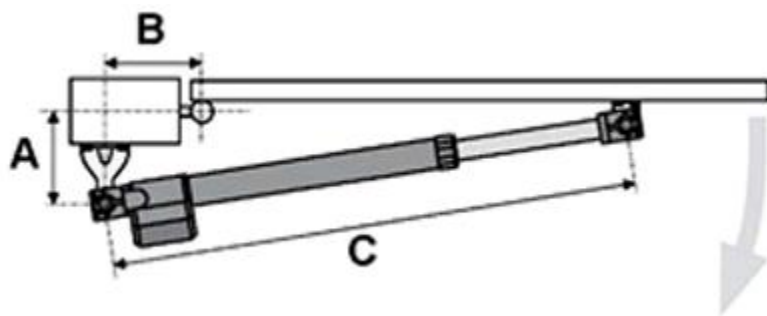


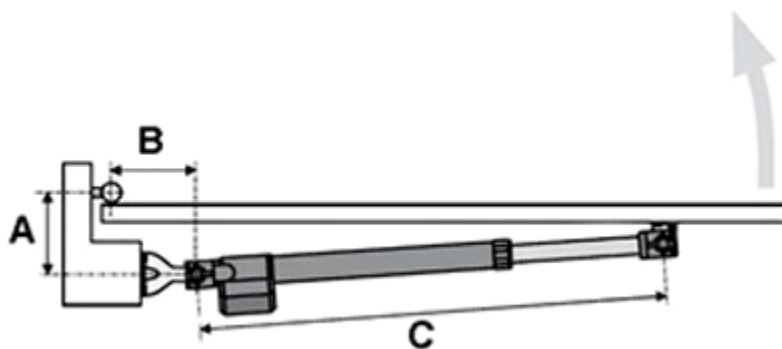
راهنمای نصب اپراتور بازویی Turn-10 راه اندازی مرکز کنترل ST-51



نصب فیزیکی جهت درب داخل بازشو



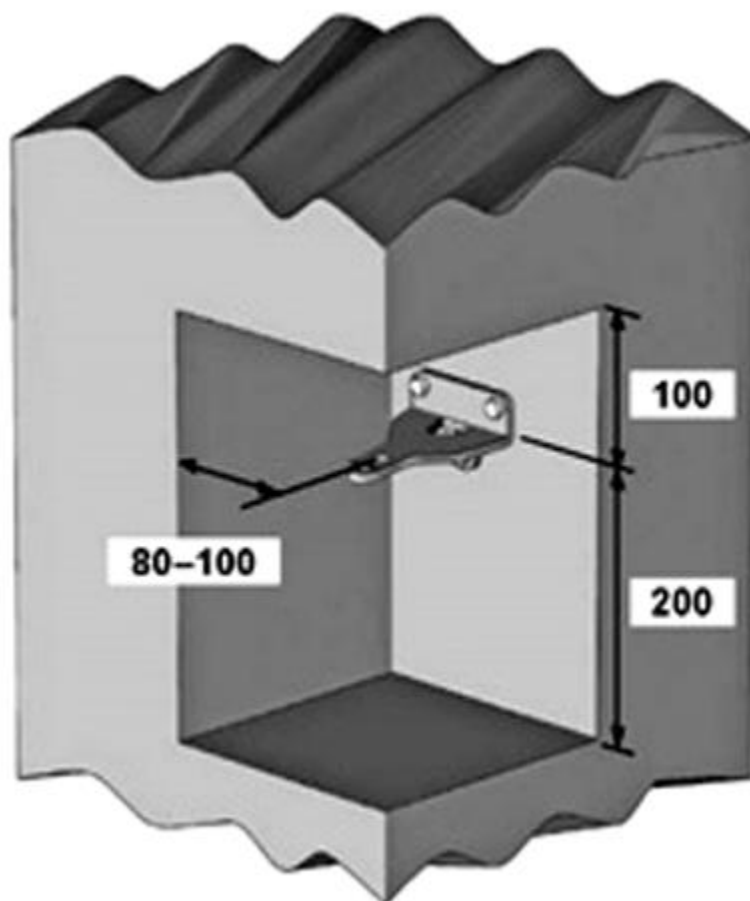
نصب فیزیکی جهت درب بیرون بازشو



جدول ابعاد جهت نصب فیزیکی بازوها	TURN 10	درب داخل بازشو	TURN 10	درب بیرون بازشو
حداکثر زاویه بازشو درب (درجه)	95	115	95	115
A (mm)	140	125	140	125
B (mm)	140	125	140	125
C (mm)	935	935	632	632

ابعاد لازم جهت خالی گذاشتن دیوار و یا ستون جانبی لولا

(فقط جهت درب های داخل بازشویی که لولای آن با دیوار و یا ستون فاصله ندارد)



نکته ایمنی:

پیش از شروع به نصب و راه اندازی کلید اصلی برق را در حالت قطع قرار دهید و با رعایت کامل اصول ایمنی شروع به کار نمایید.

مشخصات کنترل برد:

۱. مناسب جهت موتور های الکترومکانیکی درب های لولایی ۲۳۰ ولت تک لنگه و دو لنگه
۲. امکان تنظیم وقفه زمانی جهت باز شدن و بسته شدن
۳. امکان تنظیم زمان بسته شدن اتوماتیک درب
۴. امکان باز ماندن درب بصورت دائم در حالت کاری اتوماتیک (حالت اسباب کشی)
۵. تنظیم زمان باز شدن هر موتور بصورت جداگانه

۶. تنظیم زمان شروع دور دوم (Soft Stop) هر موتور بصورت جداگانه
۷. تنظیم قدرت باز شدن و بسته شدن هر موتور بصورت جداگانه
۸. قابلیت تنظیم در حالت های کاری لحظه ای، اتوماتیک و فشاری
۹. قابلیت اضافه کردن تجهیزات امنیتی بیشتر مانند سنسور لبه درب
۱۰. بررسی دائم سالم بودن فتوسل ها توسط کنترل برد

عیب یابی خودکار

قابلیت اضافه شدن ماژول قفل برقی

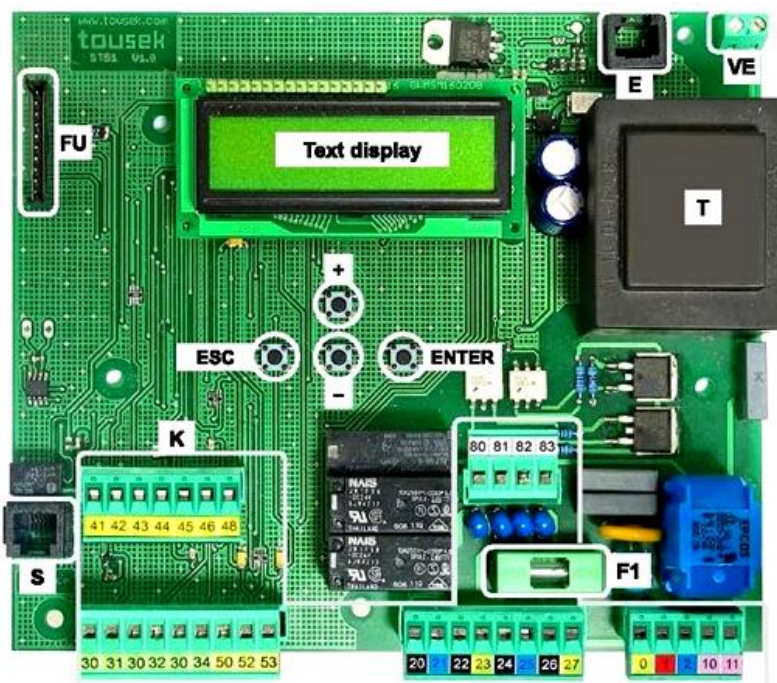
تنظیمات آسان با توجه به ال سی دی بزرگ و نورانی موجود بر روی کنترل برد

قابلیت گزارش گیری از تعداد و زمان تردهای انجام شده

نکته مهم:

پس از برق دار شدن کنترل برد (ST51) زبان پیشفرض دستگاه آلمانی می باشد، جهت تغییر آن به زبان انگلیسی کلید ESC را بمدت ۵ ثانیه نگه داشته تا منوی تغییر زبان ظاهر شود و سپس با کلید های +/- زبان انگلیسی (English) را انتخاب نموده و سپس کلید ENTER را فشار دهید.

نمایی از برد کنترل:



K ترمینال ها

E کانکتور جهت اتصال ماژول قفل برقی و یا مگنت توسک

VE خروجی ۲۳۰ ولت جهت تغذیه ماژول قفل برقی و یا مگنت توسک

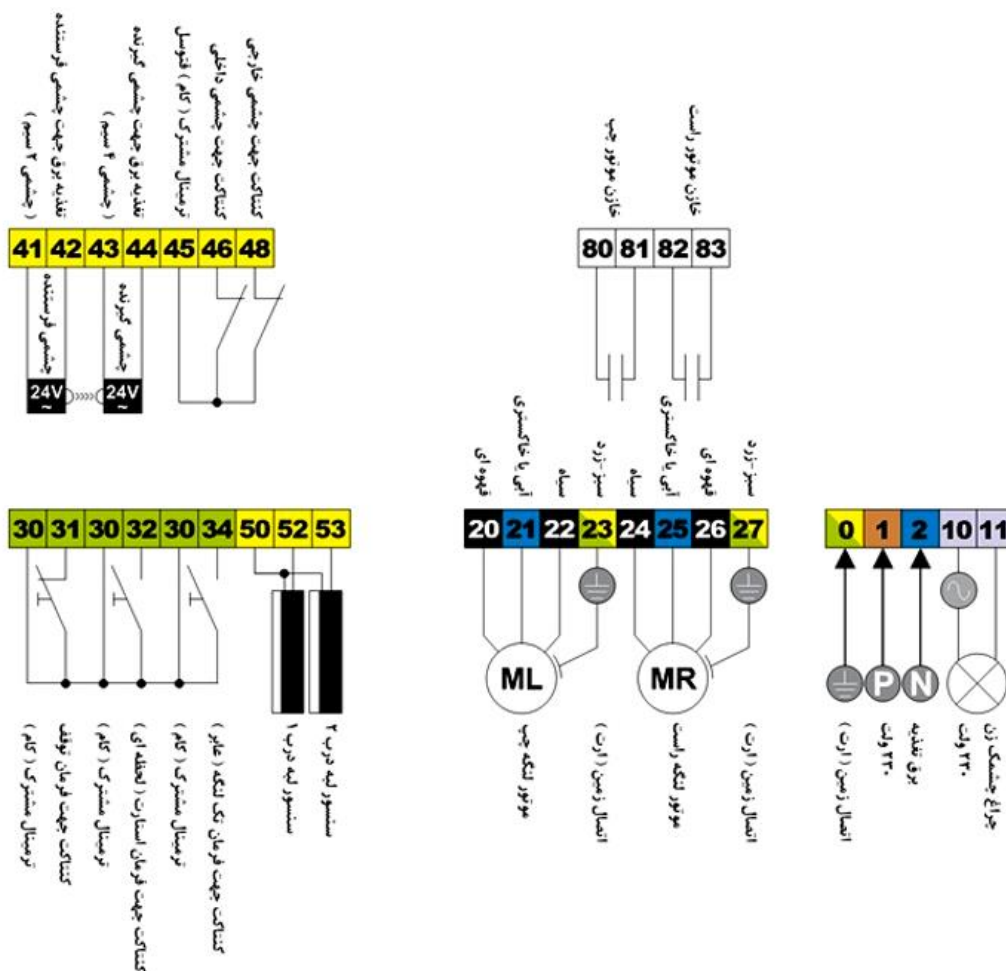
• S کانکتور جهت بروز رسانی نرم افزار برد کنترل

FU اسلت جهت نصب کارت رسیور توسک

• T ترانس تغذیه برد F1 فیوز ۶/۳ آمپر ENTER کلید جهت ورود به منوها و تایید تغییرات

ESC کلید جهت رفتن به منو قبلی و یا خروج از منو بدون تایید تغییرات

+/- کلید جهت انتخاب منو و تغییر پارامتر مورد نظر



تذکر: اگر کلید توقف در نظر گرفته نشده است ترمینال های ۲۰ - ۳۱ جامپر شود.